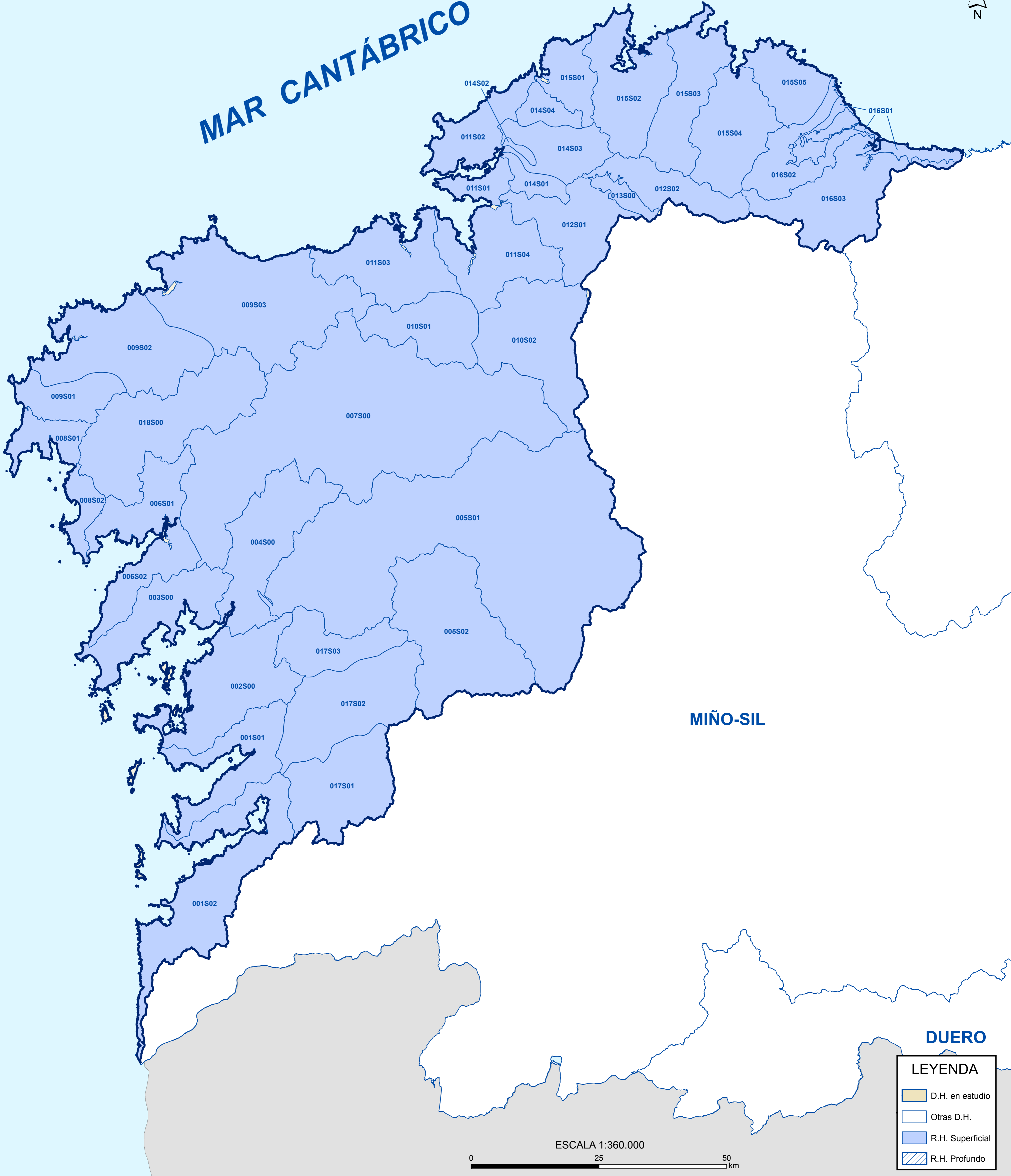


MAR CANTÁBRICO



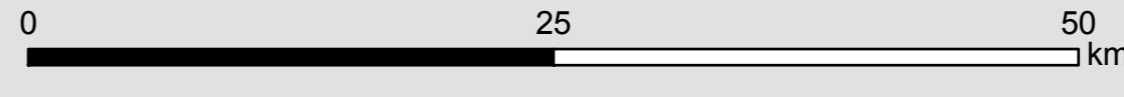
MIÑO-SIL

DUERO

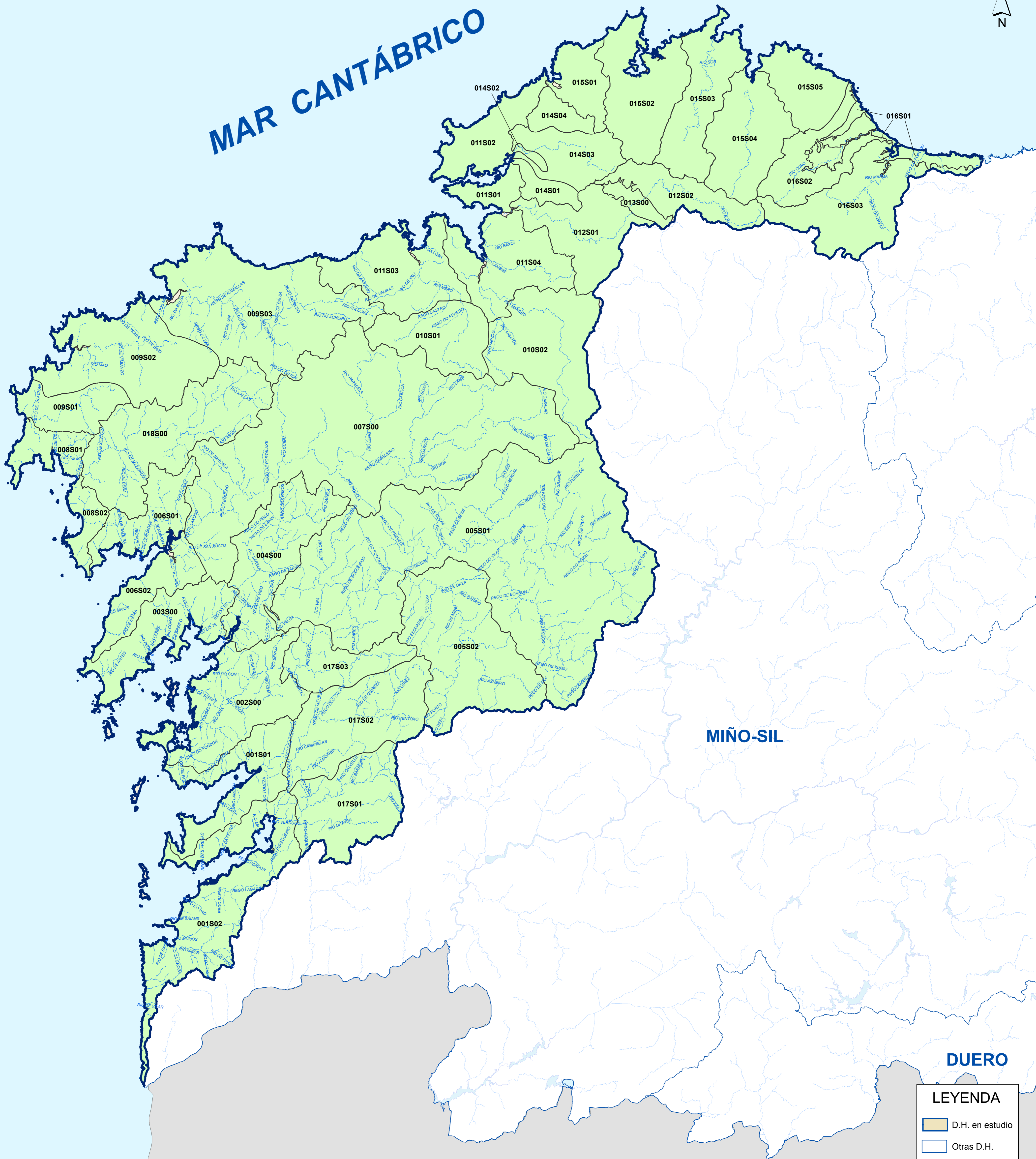
**LEYENDA**

- D.H. en estudio
- Otras D.H.
- R.H. Superficial
- R.H. Profundo

ESCALA 1:360.000



MAR CANTÁBRICO



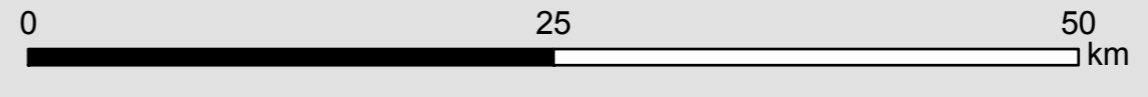
MIÑO-SIL

DUERO

**LEYENDA**

- D.H. en estudio
- Otras D.H.
- R.H. Superficial
- R.H. Profundo

ESCALA 1:360.000



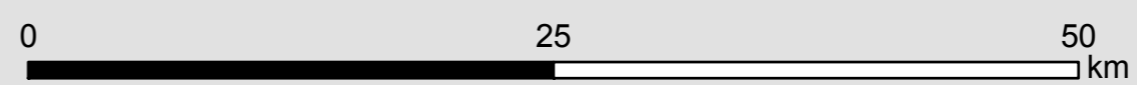
MAR CANTÁBRICO



MIÑO-SIL

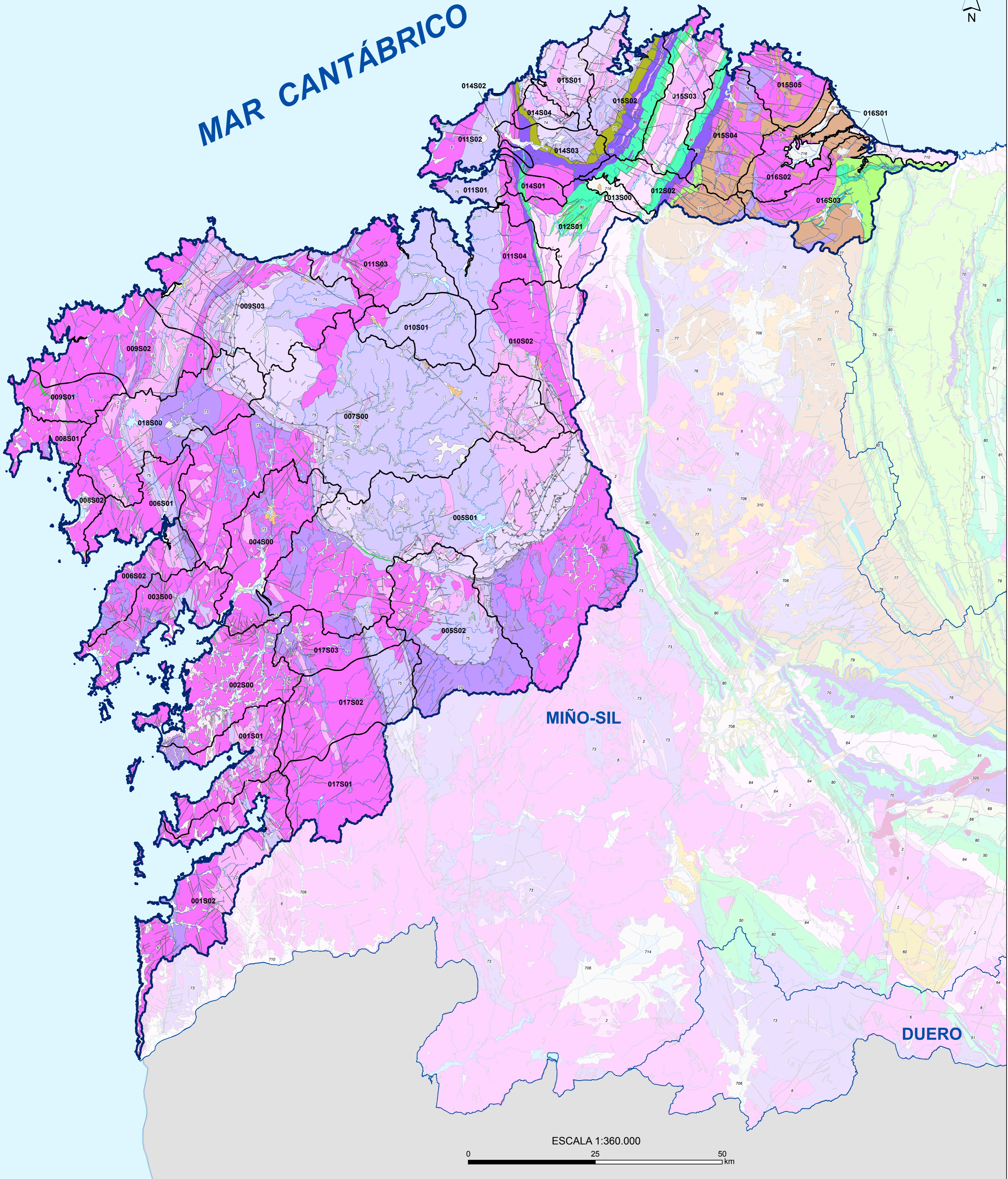
DUERO

ESCALA 1:360.000

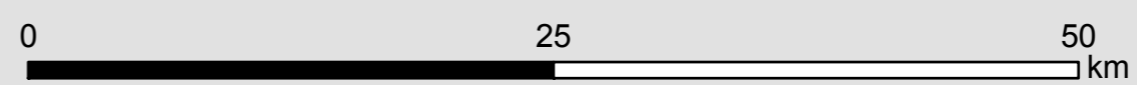


- Delimitación de Recintos Hidrogeológicos
- Ia Formaciones carbonatadas de permeabilidad alta o muy alta
  - Ib Formaciones carbonatadas o volcánicas de permeabilidad media
  - IIa Formaciones detríticas o cuaternarias de permeabilidad alta o muy alta, así como formaciones volcánicas de permeabilidad muy alta
  - IIb Formaciones detríticas o cuaternarias de permeabilidad media. Formaciones volcánicas de alta permeabilidad
  - IIIa Formaciones metadetríticas de permeabilidad alta. Formaciones detríticas, volcánicas, carbonatadas o cuaternarias de permeabilidad baja
  - IIIb Formaciones generalmente impermeables o de muy baja permeabilidad. Formaciones metadetríticas, ígneas o evaporíticas de permeabilidad baja o media

MAR CANTÁBRICO



ESCALA 1:360.000



# LEYENDA DEL MAPA LITOESTRATIGRÁFICO Y DE PERMEABILIDADES DE ESPAÑA 1/200.000

## LITOESTRATIGRAFÍA

